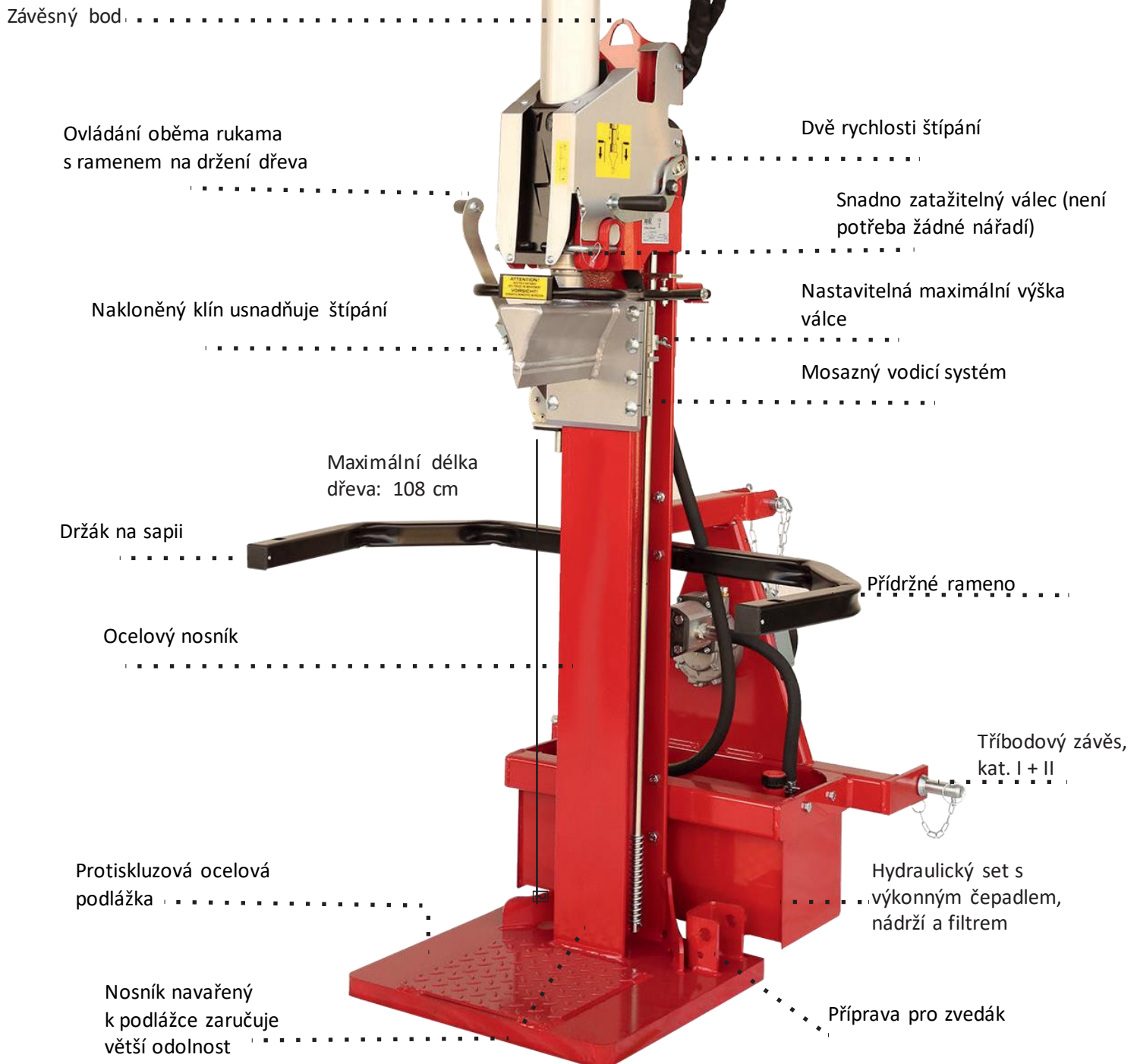


Veškerou volitelnou výbavu a příslušenství lze namontovat již při výrobě, nebo dodatečně.

Viz katalog příslušenství, str. 24 & 25

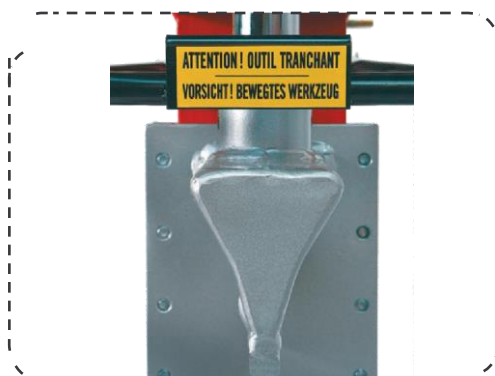




Bezpečnost :

Ovládání oběma rukama zvyšuje bezpečnost štípání. Levou rukou se přidržuje dřevo a pravou rukou aktivujete štípání

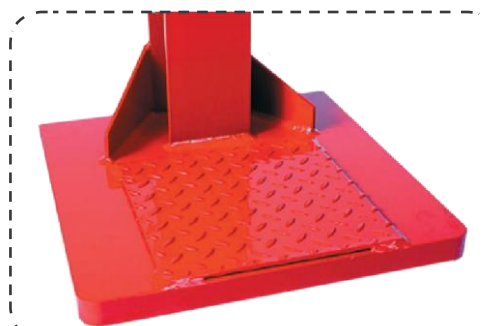
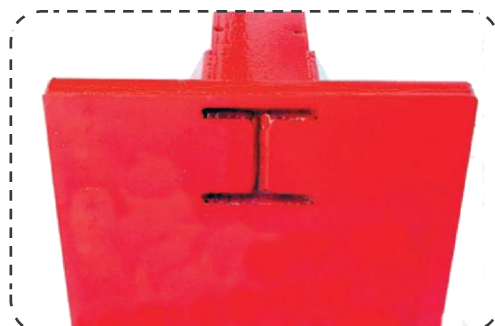
Válec se automaticky vrátí do původní polohy, jakmile pustíte obě ovládací páky.



Speciálně tvarovaný nůž pro to nejsnazší a nejplynulější štípání.



Držák sapie.



Pro zajištění větší robustnosti je centrální nosník součástí podlážky a je na obou stranách přivařen

▪ Řada V12

Vertikální štípače řady V12 jsou zárukou vysoké produktivity a spolehlivosti. Mají dvě rychlosti štípání. Lze k němu připojit širokou škálu příslušenství. Vybaven držákem sapie.



VPF12
in transport position

Ø 70 cm
< 100 cm >



VHY12



VPE12

Štípač	VEL12	VHY12	VPF12	VES12	VHE12	VPE12
Štípací síla (t)	12	12	12	12	12	12
Maximální délka štípaného dřeva (cm)	108	108	108	108	108	108
Čerpadlo	jednoduché	-	jednoduché	dvojité	jednoduché	jednoduché/ jednoduché
Pohon	three-phase 400 V 4 kW	hydraulic tractor	PTO tractor	petrol Honda 9 HP	hydraulic + Elec. 400 V	PTO tractor + Elec. 400 V
1. Rychlost	7.7		11.4	14.1	*/7.7	11.4/7.7
2. Rychlost (cm/s)	16.7	*	25.6	24.9	*/16.7	25.6/16.7
Zpětná rychlost	12.5		18.9	22.3	*/12.5	18.9/12.5
Objem olejové nádrže (l)	28	*	28	28	28	28
Průtok čerpadla (l/min)	21	*	37	37	*/21	37/21
Rozměry (V x D x Š, cm)	250 (pracovní) / 190 (transportní) x 120 x 110 (68 on VHY12)					
Hmotnost (kg)	360	275	320	345	360	370
* Záleží na výkonu traktoru	Prodloužení na 120 cm (válec 1 m)					
	Doplňek pro čerpadlo pro VPF12					
	Viz další příslušenství & volitelnou výbavu na str. 24 & 25					

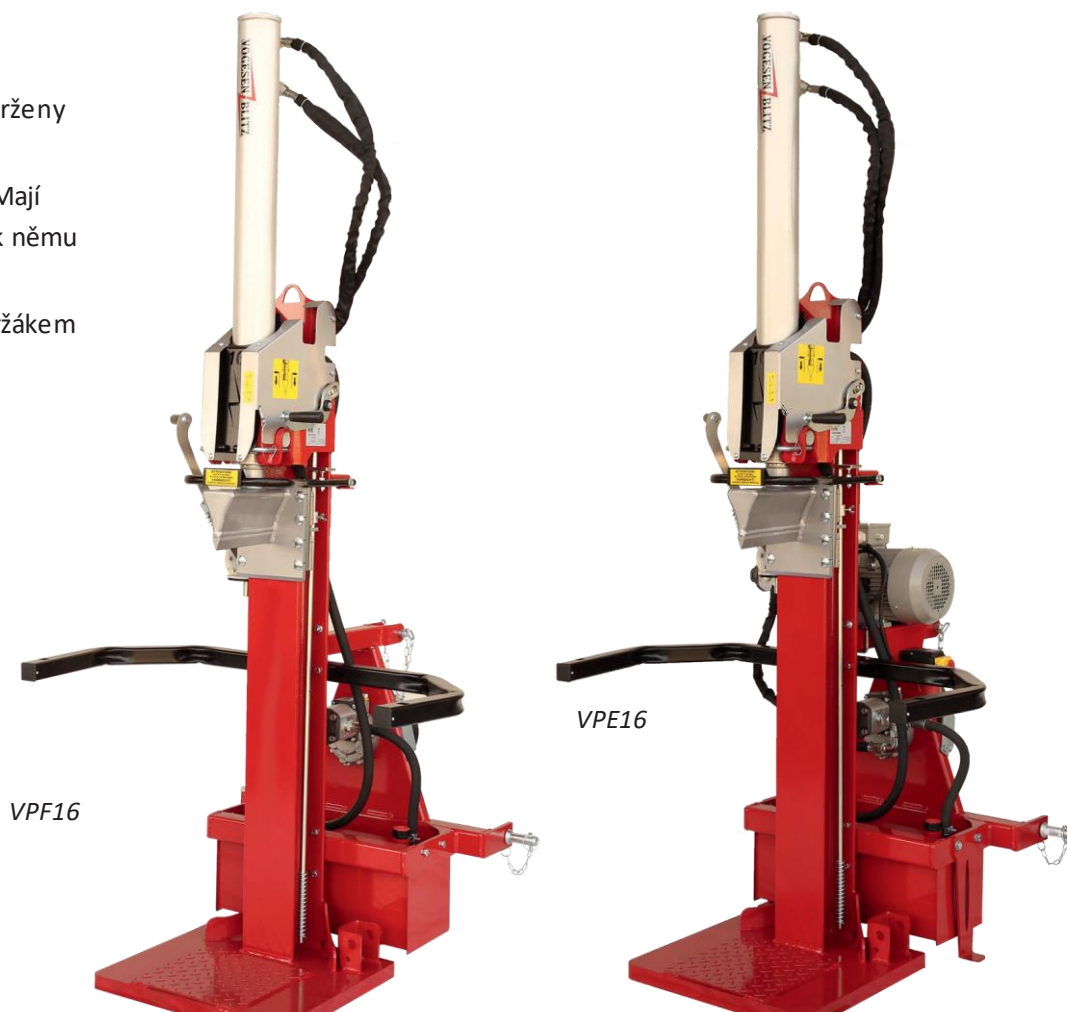
Vertikální štípač 16 Tun - řada V16

▪ Řada V16

Štípače řady V 16 jsou navrženy s důrazem na robustnost, spolehlivost a efektivitu. Mají dvě rychlosti štípání. Lze k němu připojit širokou škálu příslušenství. Vybaven držákem sapie



Ø 80 cm
< 100 cm >



Štípač	VEL16	VHY16	VPF16	VES16	VHE16	VPE16
Tun (to)	16	16	16	16	16	16
Maximální délka štípaného dřeva (cm)	108	108	108	108	108	108
Čerpadlo	dvojité	-	jednoduché	dvojité	dvojité	Jednoduché /dvojité
Pohon	třířákový m. 400 V 4 kW	Hydraulika traktoru	Kardanová hřídel	Benzinový m. Honda 9 hp	Hydraulika + 400 V motor	Kard. Hř. + 400 V motor
1. Rychlost	9.5		10.6	8.7	*/9.5	10.6/9.5
2. Rychlost (cm/s)	20.9	*	27.8	18.1	*/20.9	27.8/20.9
Zpětná rychlost	14.2		16	11.3	*/14.2	16/14.2
Objem olejové nádrže (l)	28	*	28	28	28	28
Průtok čerpadla (l/min)	42	*	54	37	*/42	54/42
Rozměry (V x D x Š, cm)	250 (pracovní) / 190 (transportní) x 120 x 110 (model VHY16: 68)					
Hmotnost (kg)	390	310	360	370	395	410

*Záleží na výkonu traktoru

Prodloužení na 120 cm (válec 1 m)

Doplňek pro čerpadlo pro VPF12

Viz další příslušenství & volitelnou výbavu na str. 24 & 25

▪ Řada V20

Vertikální štípače řady V20 byly navrženy s důrazem na robustnost, spolehlivost a efektivitu. Mají dvě rychlosti štípání. Lze k němu připojit širokou škálu příslušenství. Vybaven držákem sapie



Ø 80 cm
< 100 cm >



	VEL20	VHY20	VPF20	VHE20	VPE20
Tun (to)	20	20	20	20	20
Maximální délka štípaného dřeva (cm)	108	108	108	108	108
Čerpadlo	dvojité	-	jednoduché	dvojité	jednoduché/ dvojité
Pohon	three-phase 400 V 5,5 kW	Hydraulika traktoru	Kardanová hř.	Hydraulika + 400 V motor	Kard. Hř. + 400 V motor
1. Rychlost	7.9		10.8	*/7.9	10.8/7.9
2. Rychlost (cm/s)	24.8	*	28	*/24.8	28/24.8
Zpětná rychlost	15.4		16.4	*/15.4	16.4/15.4
Objem olejové nádrže (l)	40	*	40	40	40
Průtok čerpadla (l/min)	52	*	60	*/52	60/52
Rozměry (V x D x Š, cm)	264 (pracovní) / 190 (transportní) x 120 x 120				
Hmotnost (kg)	500	425	475	450	510
* Záleží na výkonu traktoru	Prodloužení na 120 cm (válec 1 m)				
	Viz další příslušenství & volitelnou výbavu na str. 24 & 25				

Vertikální štípač 25 tun - řada V25

▪ Řada V25

Vertikální štípače řady V25 byly navrženy s důrazem na robustnost, spolehlivost a efektivitu. Mají dvě rychlosti štípání. Lze k němu připojit širokou škálu příslušenství. Vybaven držákem sapie



Ø 100 cm
< 100 cm >

VPF25



Video

www.greenmech.cz

Štípač	VEL25	VPF25	VPE25
Štípací síla (t)	25	25	25
Maximální délka štípaného dřeva (cm)	108	108	108
Čerpadlo	dvojité	jednoduché	jednoduché/dvojité
Pohon	třífázový m. 400 V 5.5 kW	Kardanová hřídel	Kard. Hř. + 400 V elektromotor
1. Rychlost	8	10.1	10.1/8
2. Rychlost (cm/s)	16.2	30.3	30.3/16,2
Zpětná rychlost	11.7	14.9	14.9/11.7
Objem olejové nádrže (l)	62	62	62
Průtok čerpadla (l/min)	52	70	70/52
Rozměry (V x D x Š, cm)	264 (pracovní) / 190 (transportní) x 120 x 120		
Hmotnost (kg)	545	530	580

* Záleží na výkonu traktoru

Supplement for 120 cm opening (cylinder 1 m)

Viz další příslušenství & volitelnou výbavu na str. 24 & 25